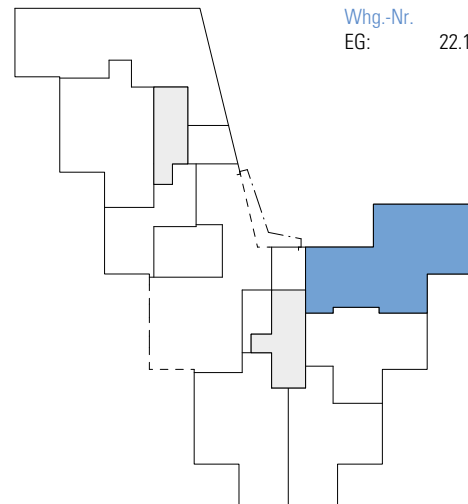


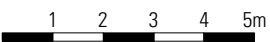
3½ Zimmer EG

Whg.-Nr.
EG: 22.1

Feldstrasse 22, Thun

Wohnfläche: 97.1 m²
Sitzplatz: 11.4 m²
Kellerabteil: min. 7 m²



Massstab 1:150 

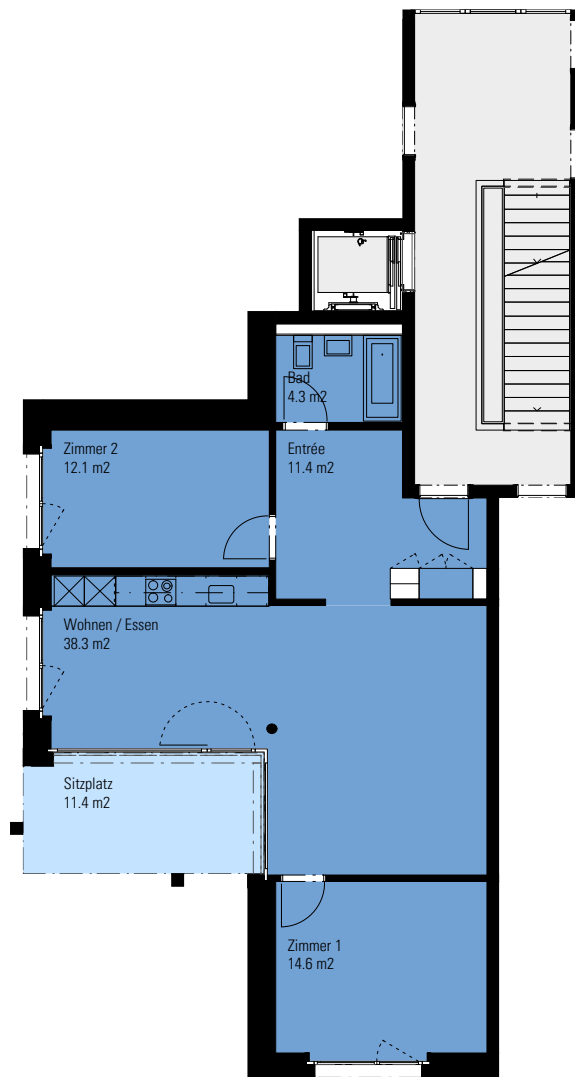
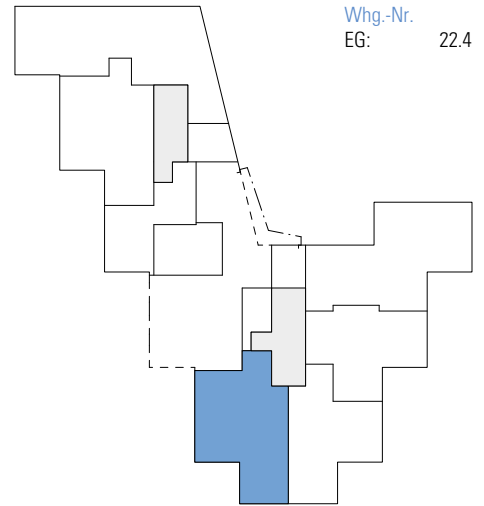
Wohnfläche = Summe sämtlicher Bodenflächen inkl. Schränke, Küchen, Badewannen, Duschen, exkl. Steigzonen.

3½ Zimmer EG

Whg.-Nr. 22.4
EG:

Feldstrasse 22, Thun

Wohnfläche: 80.9 m²
Sitzplatz: 11.4 m²
Kellerabteil: min. 7 m²



Massstab 1:150 

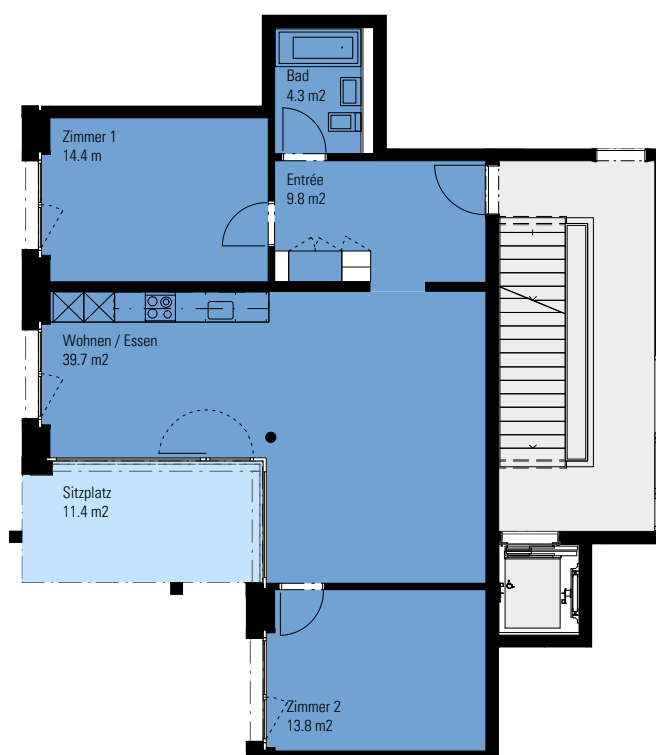
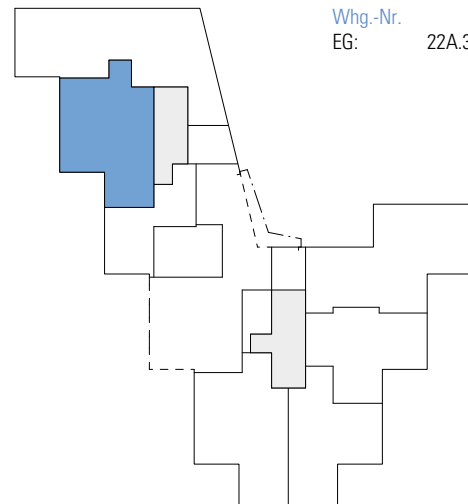
Wohnfläche = Summe sämtlicher Bodenflächen inkl. Schränke, Küchen, Badewannen, Duschen, exkl. Steigzonen.

3½ Zimmer EG

Whg.-Nr.
EG: 22A.3

Feldstrasse 22A, Thun

Wohnfläche: 81.9 m²
Sitzplatz: 11.4 m²
Kellerabteil: min. 7 m²



Massstab 1:150



Wohnfläche = Summe sämtlicher Bodenflächen inkl. Schränke, Küchen, Badewannen, Duschen, exkl. Steigzonen.

www.nuenenen.ch

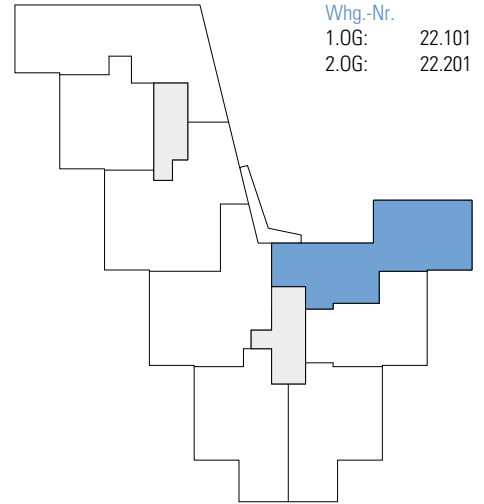



3½ Zimmer 1.0G/2.0G

Whg.-Nr.
1.0G: 22.101
2.0G: 22.201

Feldstrasse 22, Thun

Wohnfläche: 97.3 m²
Balkon: 10.5 m²
Kellerabteil: min. 7 m²



Massstab 1:150 

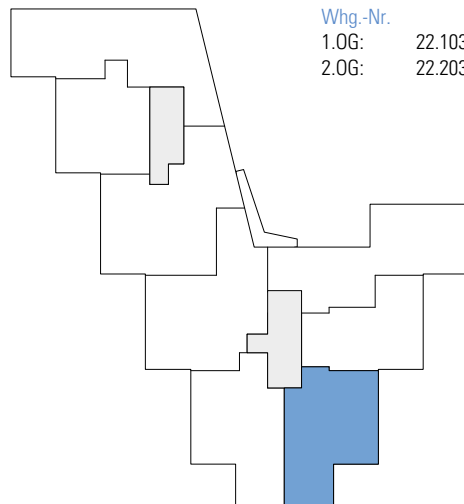
Wohnfläche = Summe sämtlicher Bodenflächen inkl. Schränke, Küchen, Badewannen, Duschen, exkl. Steigzonen.

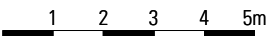
3½ Zimmer 1.0G/2.0G

Whg.-Nr.
1.0G: 22.103
2.0G: 22.203

Feldstrasse 22, Thun

Wohnfläche: 79.0 m²
Balkon: 10.5 m²
Kellerabteil: min. 7 m²



Massstab 1:150 

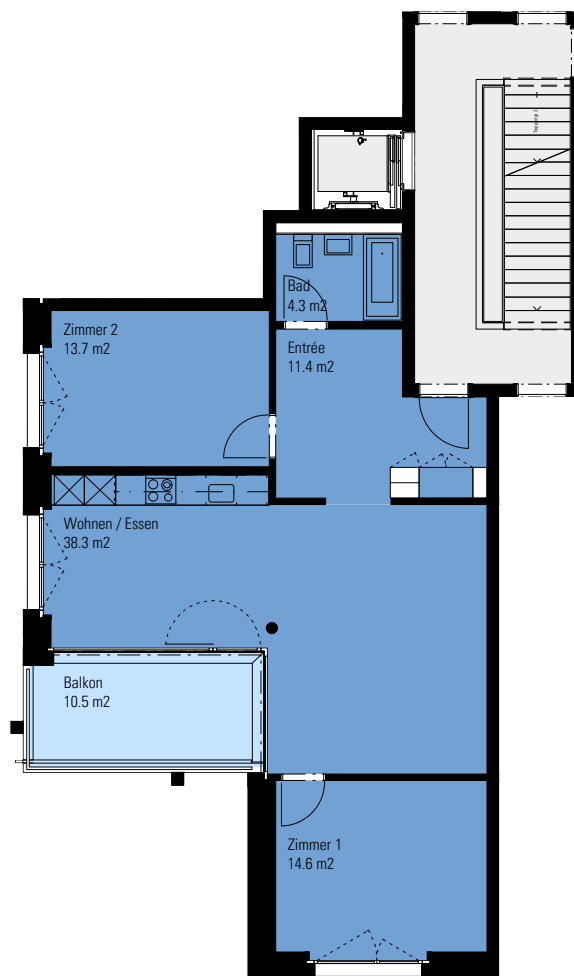
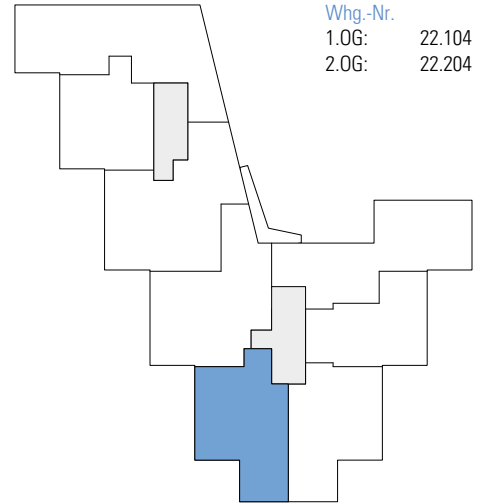
Wohnfläche = Summe sämtlicher Bodenflächen inkl. Schränke, Küchen, Badewannen, Duschen, exkl. Steigzonen.


3½ Zimmer 1.0G/2.0G

Whg.-Nr.
1.0G: 22.104
2.0G: 22.204

Feldstrasse 22, Thun

Wohnfläche: 82.4 m²
Balkon: 10.5 m²
Kellerabteil: min. 7 m²



Massstab 1:150 

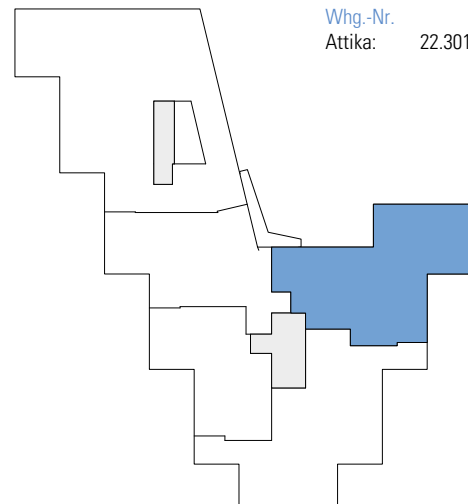
Wohnfläche = Summe sämtlicher Bodenflächen inkl. Schränke, Küchen, Badewannen, Duschen, exkl. Steigzonen.

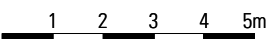
3½ Zimmer Attika

Whg.-Nr.
Attika: 22.301

Feldstrasse 22, Thun

Wohnfläche: 83.5 m²
Terrasse: 64.6 m²
Kellerabteil: min. 7 m²



Massstab 1:150 

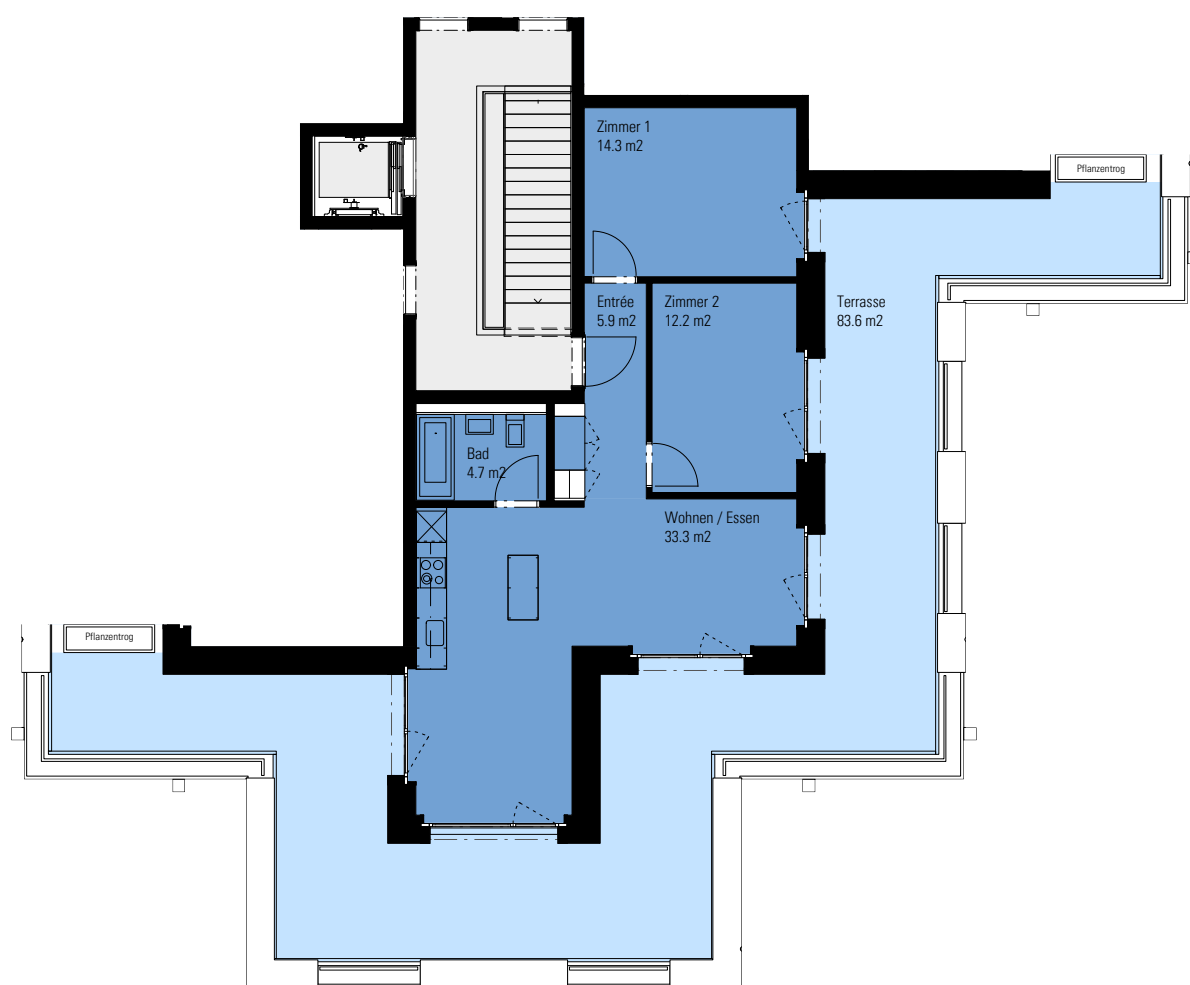
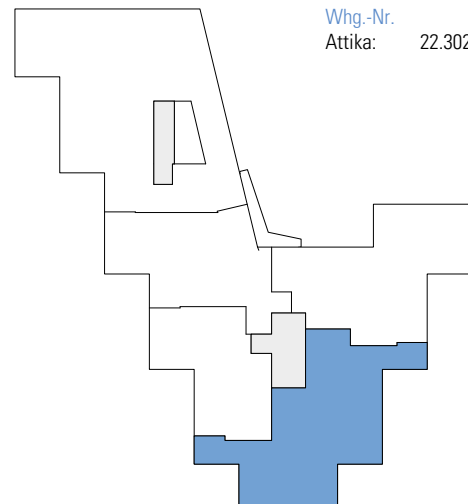
Wohnfläche = Summe sämtlicher Bodenflächen inkl. Schränke, Küchen, Badewannen, Duschen, exkl. Steigzonen.


3½ Zimmer Attika

Whg.-Nr.
Attika: 22.302

Feldstrasse 22, Thun

Wohnfläche: 70.1 m²
Terrasse: 83.6 m²
Kellerabteil: min. 7 m²



Massstab 1:150 

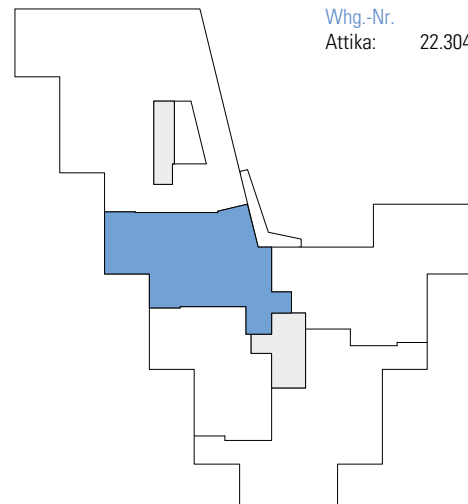
Wohnfläche = Summe sämtlicher Bodenflächen inkl. Schränke, Küchen, Badewannen, Duschen, exkl. Steigzonen.


3½ Zimmer Attika

Whg.-Nr.
Attika: 22.304

Feldstrasse 22, Thun

Wohnfläche: 83.1 m²
Terrasse: 38.5 m²
Kellerabteil: min. 7 m²



Massstab 1:150 

Wohnfläche = Summe sämtlicher Bodenflächen inkl. Schränke, Küchen, Badewannen, Duschen, exkl. Steigzonen.