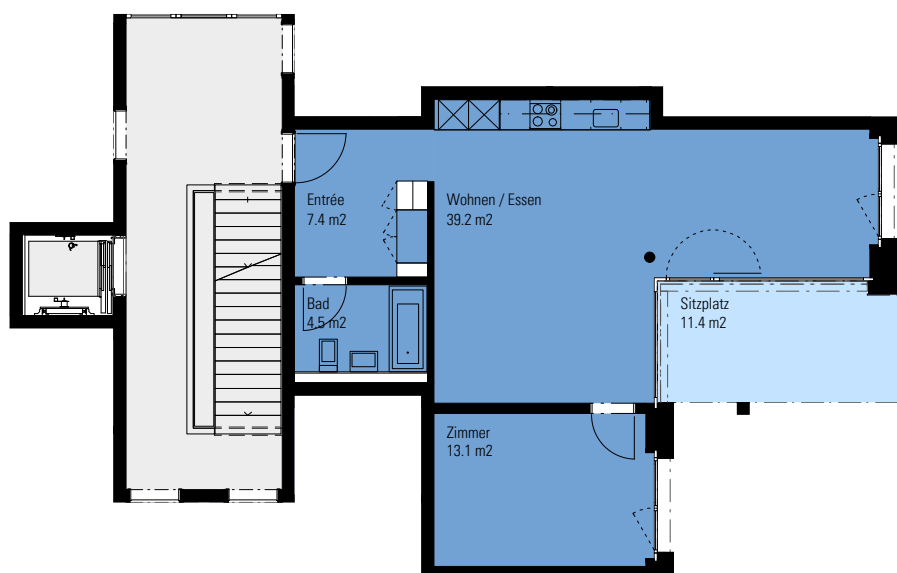
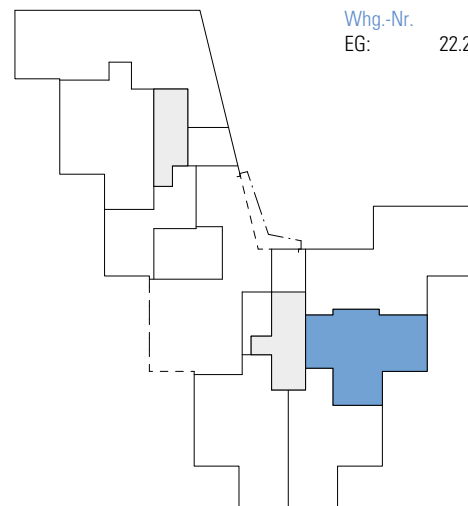


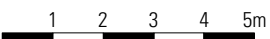
2½ Zimmer EG

Whg.-Nr.
EG: 22.2

Feldstrasse 22, Thun

Wohnfläche: 64.2 m²
Sitzplatz: 11.4 m²
Kellerabteil: min. 5 m²



Massstab 1:150 

Wohnfläche = Summe sämtlicher Bodenflächen inkl. Schränke, Küchen, Badewannen, Duschen, exkl. Steigzonen.

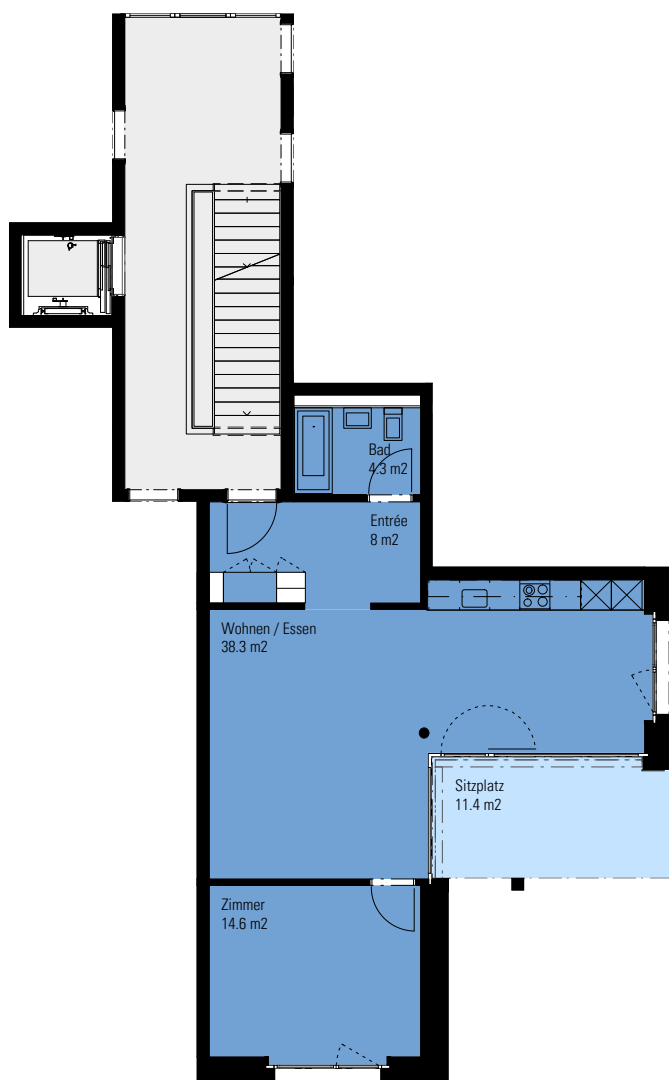
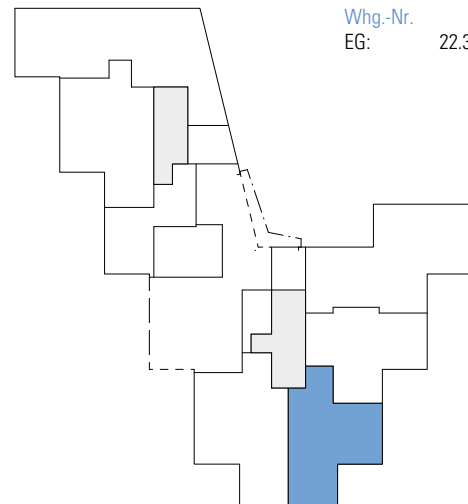
www.nuenenen.ch

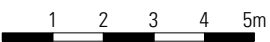
2½ Zimmer EG

Whg.-Nr.
EG: 22.3

Feldstrasse 22, Thun

Wohnfläche: 65.3 m²
Sitzplatz: 11.4 m²
Kellerabteil: min. 5 m²



Massstab 1:150 

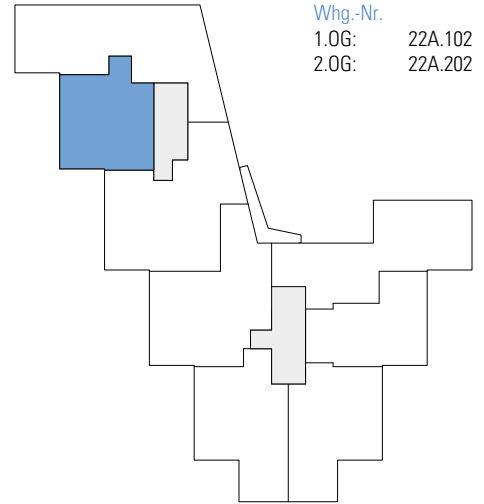
Wohnfläche = Summe sämtlicher Bodenflächen inkl. Schränke, Küchen, Badewannen, Duschen, exkl. Steigzonen.


2½ Zimmer 1.0G/2.0G

Whg.-Nr.
1.0G: 22A.102
2.0G: 22A.202

Feldstrasse 22A, Thun

Wohnfläche: 68.3 m²
Balkon: 10.5 m²
Kellerabteil: min. 5 m²



Massstab 1:150 

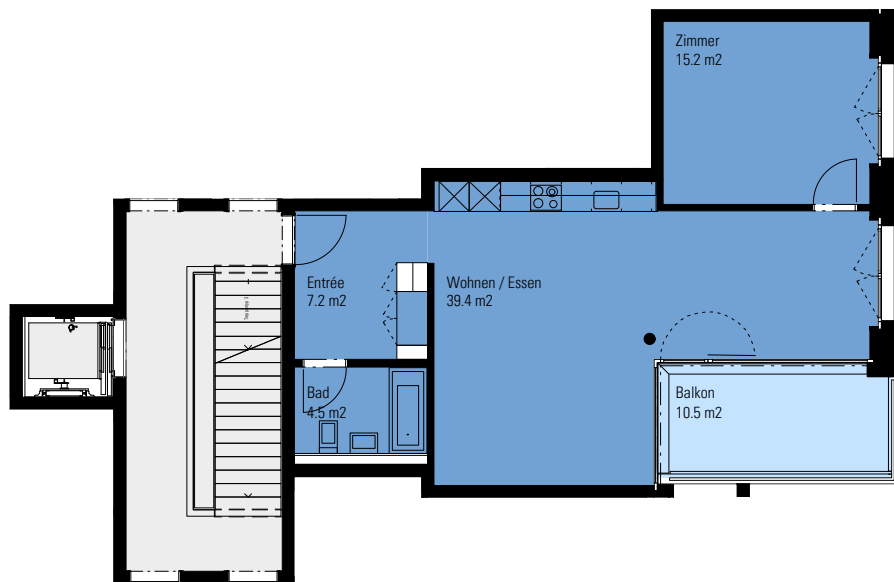
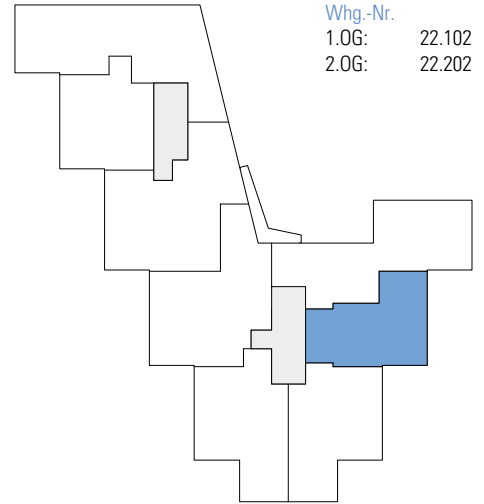
Wohnfläche = Summe sämtlicher Bodenflächen inkl. Schränke, Küchen, Badewannen, Duschen, exkl. Steigzonen.

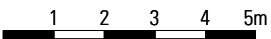
2½ Zimmer 1.0G/2.0G

Whg.-Nr.
1.0G: 22.102
2.0G: 22.202

Feldstrasse 22, Thun

Wohnfläche: 66.4 m²
Balkon: 10.5 m²
Kellerabteil: min. 5 m²



Massstab 1:150 

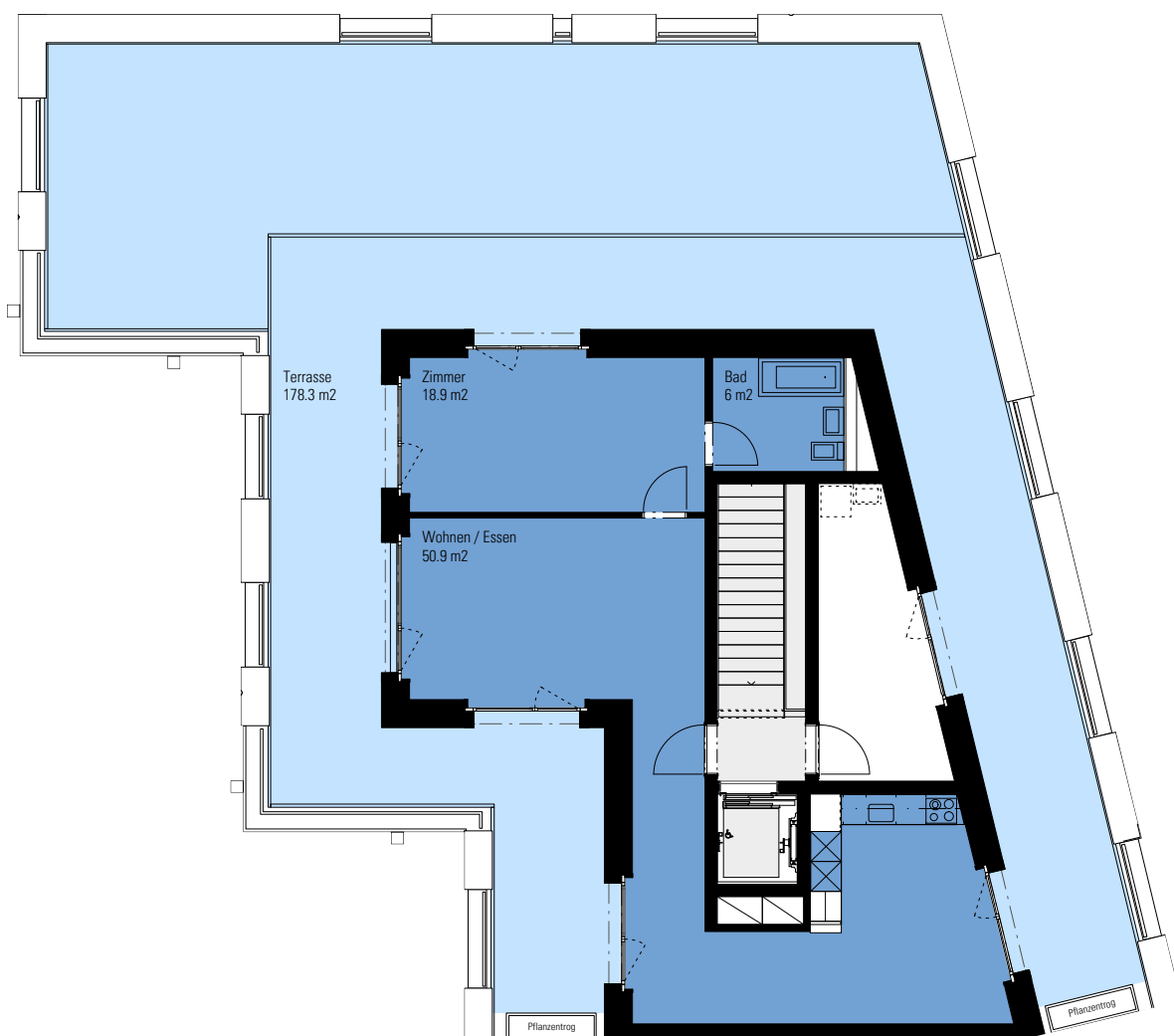
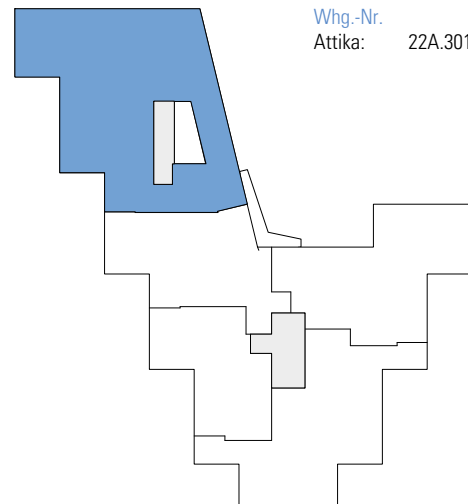
Wohnfläche = Summe sämtlicher Bodenflächen inkl. Schränke, Küchen, Badewannen, Duschen, exkl. Steigzonen.

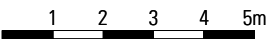
2½ Zimmer Attika

Wg.-Nr.
Attika: 22A.301

Feldstrasse 22A, Thun

Wohnfläche: 75.8 m²
Terrasse: 178.3 m²
Kellerabteil: min. 5 m²



Massstab 1:150 

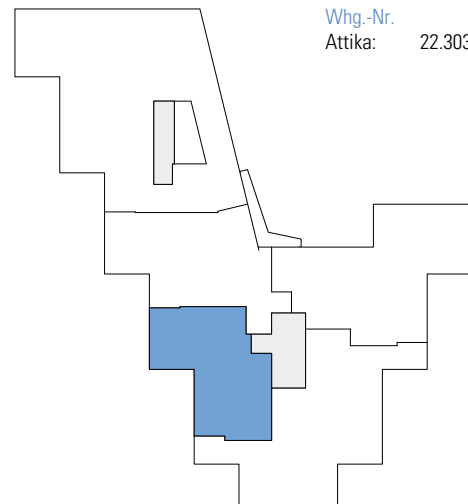
Wohnfläche = Summe sämtlicher Bodenflächen inkl. Schränke, Küchen, Badewannen, Duschen, exkl. Steigzonen.

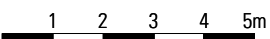
2½ Zimmer Attika

Whg.-Nr.
Attika: 22.303

Feldstrasse 22, Thun

Wohnfläche: 57.1 m²
Terrasse: 37.4 m²
Kellerabteil: min. 5 m²



Massstab 1:150 

Wohnfläche = Summe sämtlicher Bodenflächen inkl. Schränke, Küchen, Badewannen, Duschen, exkl. Steigzonen.